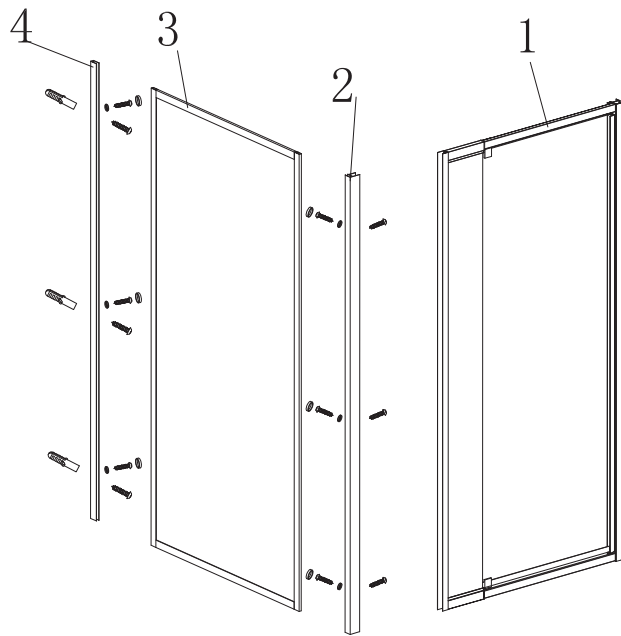


DAKOTA DUO / DAKOTA TRIO

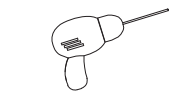
*FÜR DAKOTA TRIO DER MONTAGEVORGANG DES FESTSTEHENDEN WAND MUSS FÜR BEIDE SEITEN GEMACHT WERDEN



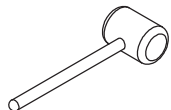
- 1. DREHTÜR SEITE
- 2. ECKPROFIL 1X (FÜR DAKOTA TRIO 2X)
- 3. SEITLICHER FEST WANDGLASS 1X (FÜR DAKOTA TRIO 2X)
- 4. WANDPROFIL 1X (FÜR DAKOTA TRIO 2X)

- A. ST3.9*32 Schrauben x3
- B. ST3.9*12 Schrauben x9
- C. Anker Ø 6 x3
- D. Anleitung x1
- E. Schraubabdeckung x3

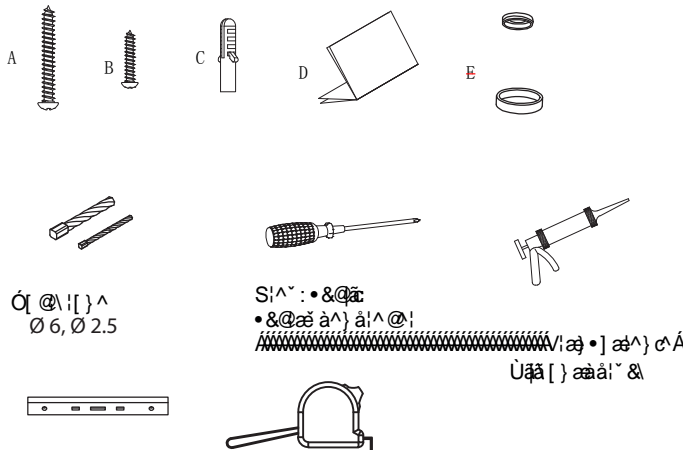
Y ^\ : ^ * ^ } K



Ö [@ { æ & @ ^



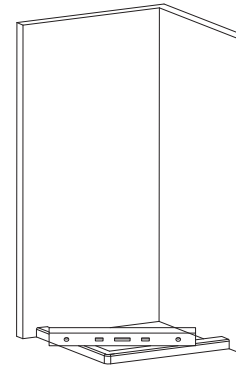
Ö ~ { { @æ { ^! ~~~~~ p ä æ ~~~~~ T ^ c!



Ö [@ [] ^
Ø 6, Ø 2.5

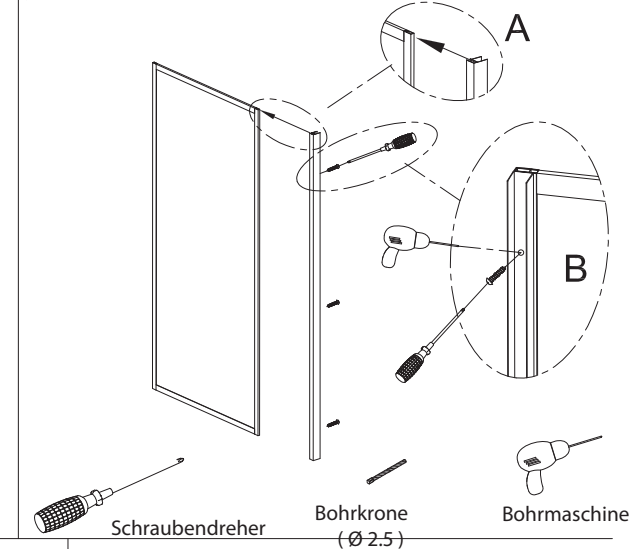
Si ^ : • & @æ
• & @æ à ^ } à ! ^ @!
~~~~~ V i æ • } æ ^ ) c ^ Á  
Ü ä [ ] æ à ! ~ &

1. Vor der Zusammenbau der Box, die Duschtasse (NICHT INBEGRIFFEN) mit Hilfe eine Niveau ziehen.



Niveau

2.1 Wie Bild A, die Eckprofil an die Profil der festen Wandseite einfügen  
2. In Übereinstimmung mit den Löchern im Eckprofil, Ø 3 Bohren mit Bohrmaschine machen.

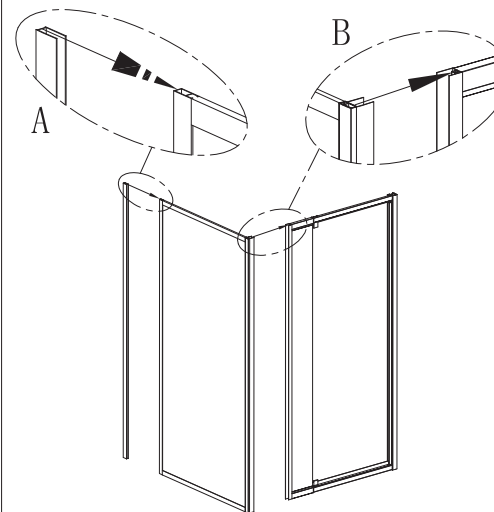


Schraubendreher

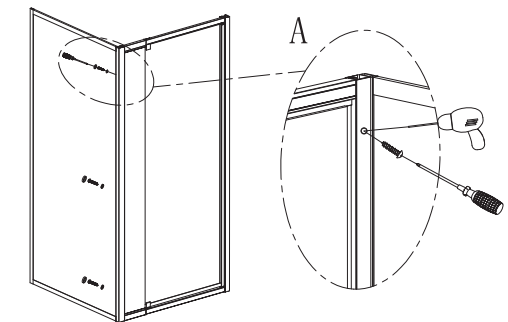
Bohrkrone  
(Ø 2.5)

Bohrmaschine

3. Wie Bild A, die Seitenwand installieren und die Eckprofil an andere Seite einfügen (Bild B).



4. Entsprechend der Position des Eckprofils, 3 mm Löchern an den vorgesehenen Stellen machen und dann die Profile zu Festverglasung mit ST3.9\*12 Schrauben befestigen.



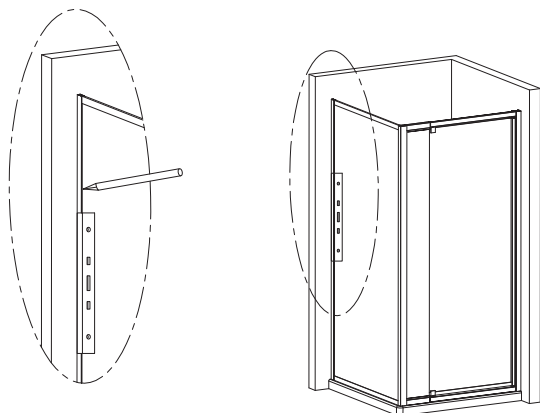
Schraubendreher

Bohrmaschine

Bohrkrone  
(Ø 2.5)

# MONTAGEANLEITUNG

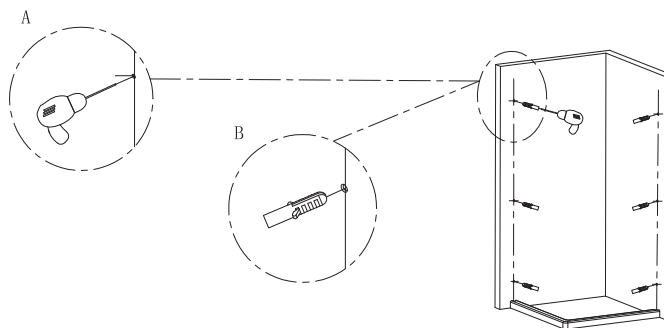
5. Die Wandprofile in den angezeigten Positionen einlegen, sorgen dass vollkommen vertikal mit der Niveaue sein und die Stellen mit einem Bleistift markieren.



Niveaue

Bleistift

6. Die Kabine versetzen, 6 Bohrungen von 6mm machen (Bild A) dan die Schrauben in die Löcher einfügen (Bild B).

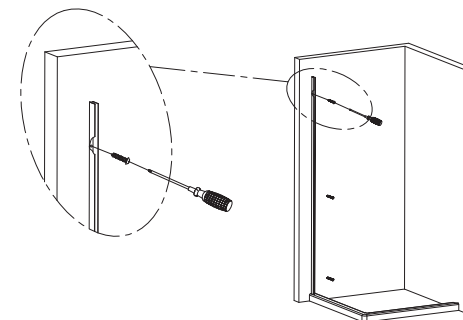


Schraubendreher

Bohrmaschine

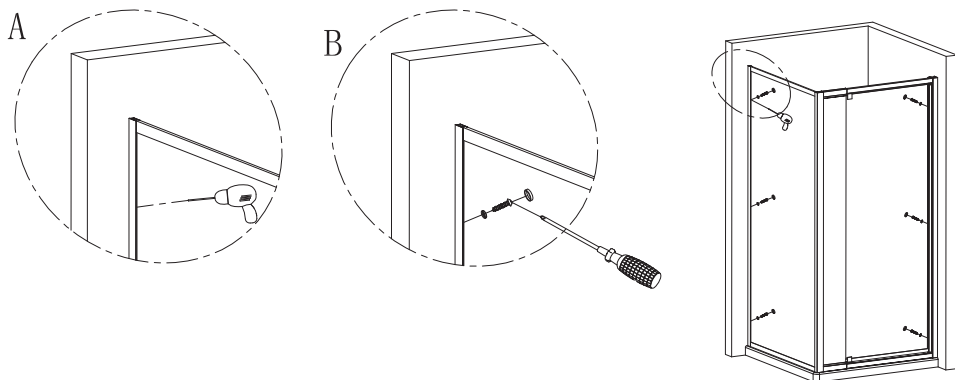
Bohrkrone (Ø 6)

7. Je nach der Stellung, die Wandprofil mit ST3.9\*32 Schrauben befestigen



Schraubendreher

8. Die Kabine an Wand setzen, gemäß den Löchern im Wandprofil, ein 33 mm Loch auf der Wandprofil bohren (Bild A) dann mit Schraube ST3.9\*12 mit Abdeckung befestigen (Bild B).

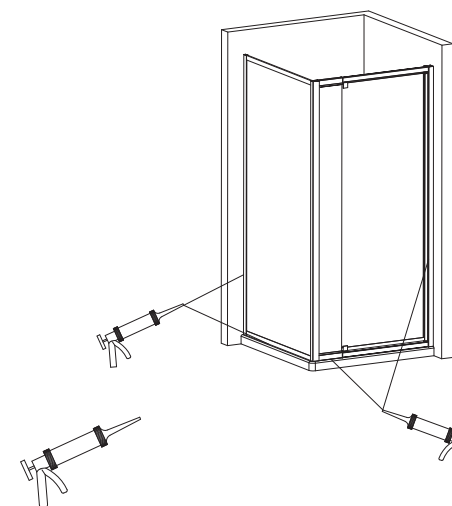


Schraubendreher

Bohrmaschine

Bohrkrone (Ø 6)

9. Das Glas reinigen, die Abtrennung installieren und die Silikonabdruck zur besseren Fixierung und Abdichtung der Kabine anwenden. Nach 24 Stunden kann benutzt werden.



Transparente Silikonabdruck